

# SSK 10 × 3 mm 汇流排

Cu-ETP, 电流负载: 140 A



10 x 3 mm铜制汇流排，用于整理电缆和电线以及电磁干扰接地。适用于多个EMC电缆屏蔽夹。

RoHS  
compliant

REACH  
COMPLIANCE

Made in  
Germany

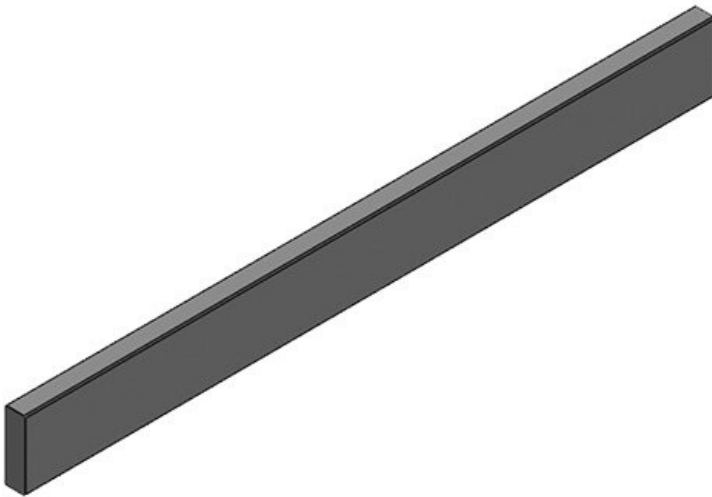
## 规格

材料 铜, 镀锌 (Cu-ETP)

## 产品优势

## 产品类型和尺寸

SSK



订货号	<b>36100</b>
EAN	<b>4251269302084</b>
包装单位	<b>1</b>
长度	<b>1.000 mm</b>
宽度	<b>10 mm</b>
高度	<b>3 mm</b>